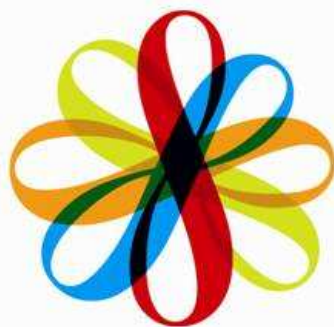


Plataforma Supra Concelhia da Península de Setúbal



PLATAFORMA
SUPRACONCELHIA
DA PENÍNSULA
DE SETÚBAL

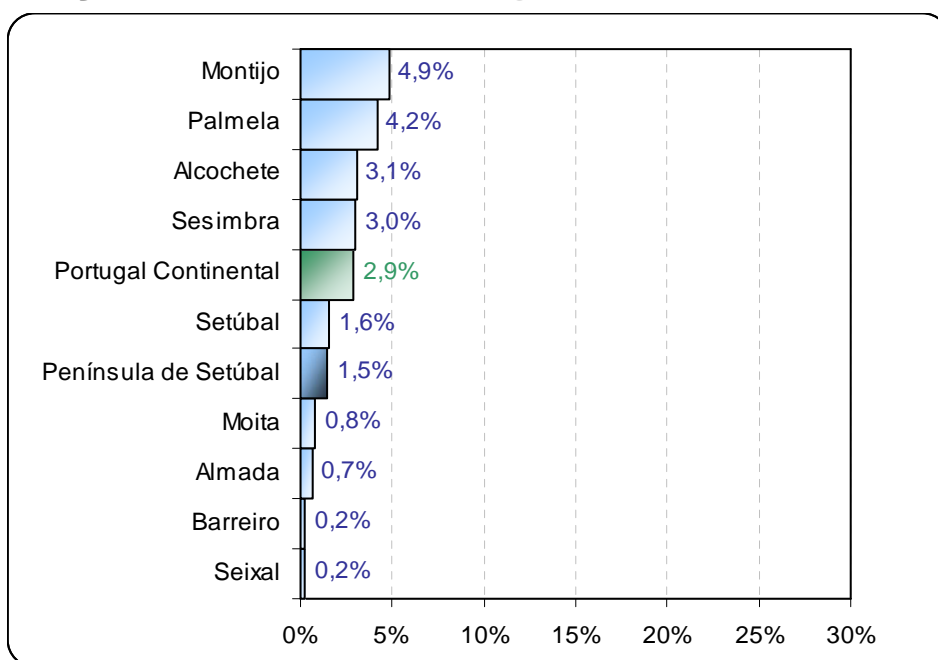
> C.L.A.S <

Indicadores Emprego

Índice

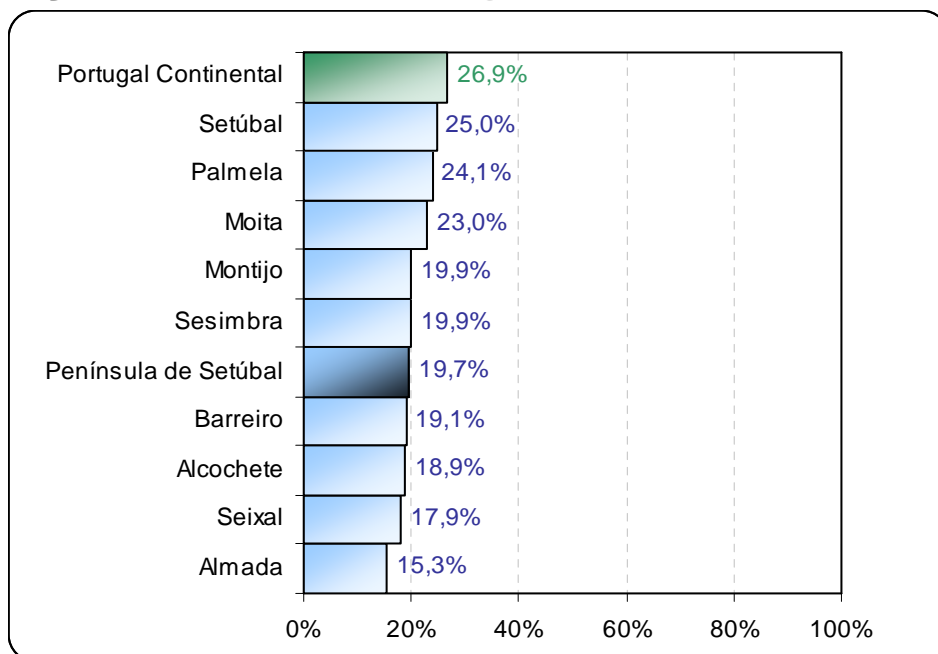
População Residente Empregada – Setor Primário (%)	3
População Residente Empregada – Setor Secundário (%)	3
População Residente Empregada – Setor Terciário (%)	4
População em idade ativa por concelho	4
Índice de renovação da população em idade ativa	5
Taxa de Atividade	5
Taxa de Desemprego	6
Evolução Inscritos no Centro de Emprego 2011/2012.....	6
Evolução da Taxa de Desemprego 2011/2012.....	7
Proporção de Desempregados de Longa Duração face ao total de desempregados.....	7
Taxa de Emprego	8
Conceitos.....	9

População Residente Empregada – Setor Primário (%)



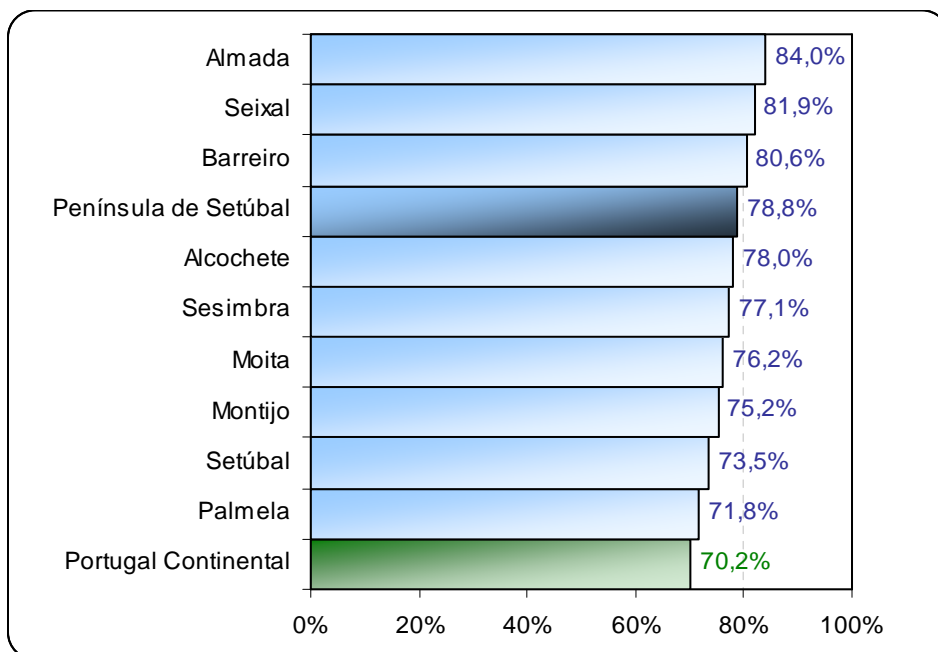
Fonte: INE, Recenseamento da População e Habitação, 2011 (Dados atualizados em 20-11-2012).
Dados tratados pelo ISS, IP – Centro Distrital de Setúbal (Unidade de Apoio à Direção - Núcleo de Administração Geral, Planeamento e Gestão da Informação (UAD - NAGPGI).

População Residente Empregada – Setor Secundário (%)



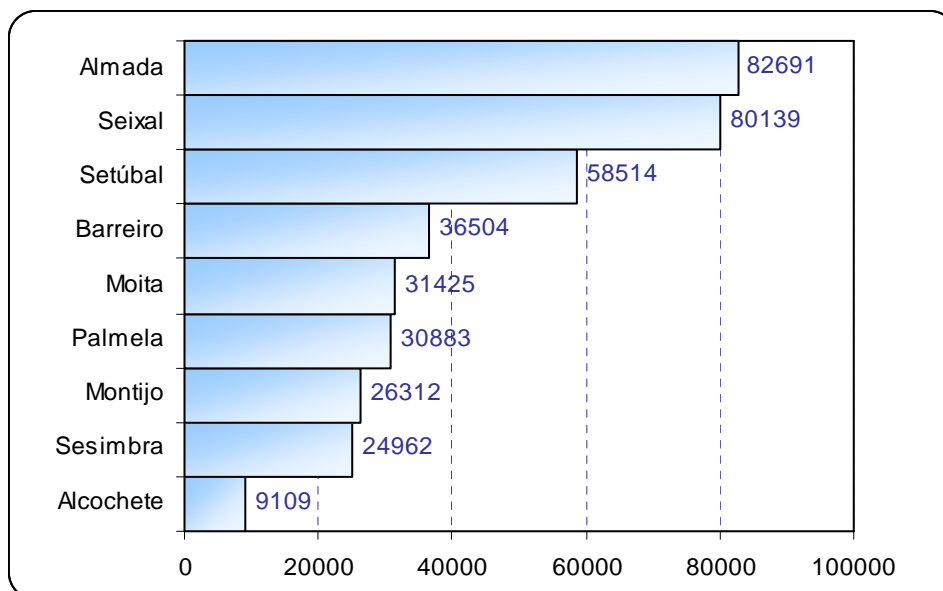
Fonte: INE, Recenseamento da População e Habitação, 2011 (Dados atualizados em 20-11-2012).
Dados tratados pelo ISS, IP – Centro Distrital de Setúbal - UAD - NAGPGI.

População Residente Empregada – Setor Terciário (%)



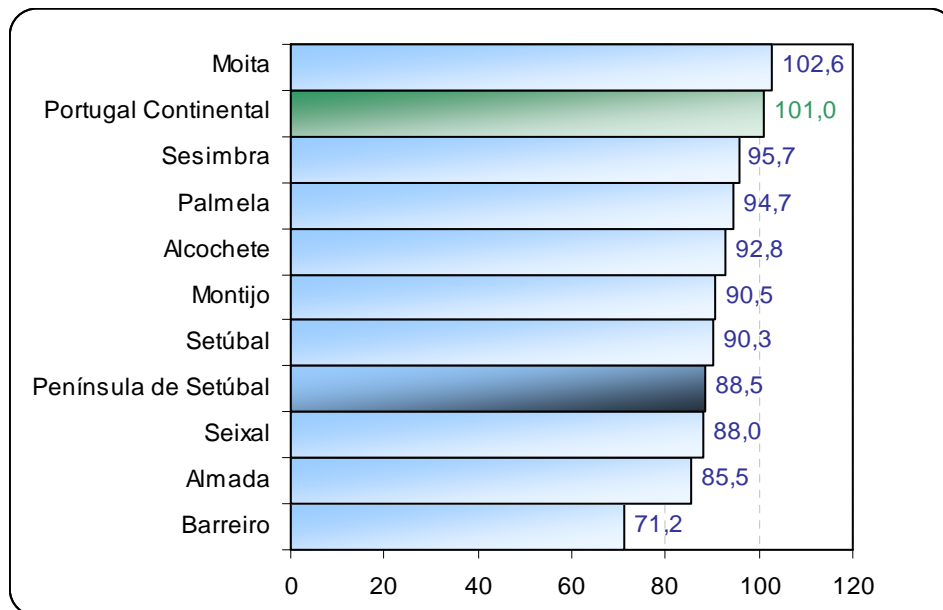
Fonte: INE, Recenseamento da População e Habitação, 2011 (Dados atualizados em 20-11-2012).
Dados tratados pelo ISS, IP – Centro Distrital de Setúbal - UAD - NAGPGI.

População em idade ativa por concelho



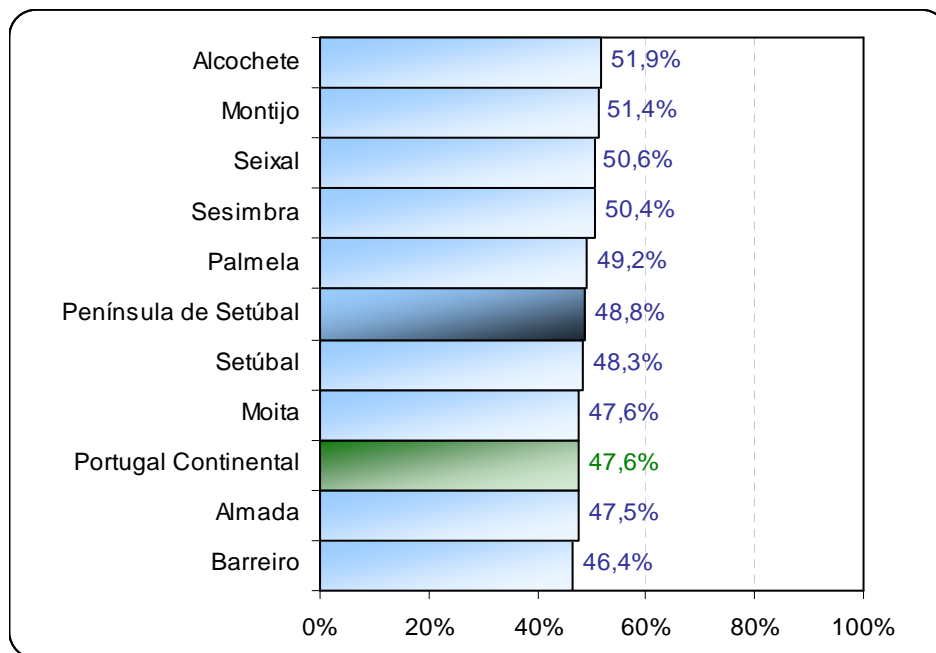
Fonte: INE, Recenseamento da População e Habitação, 2011 (Dados atualizados em 20-11-2012).

Índice de renovação da população em idade ativa



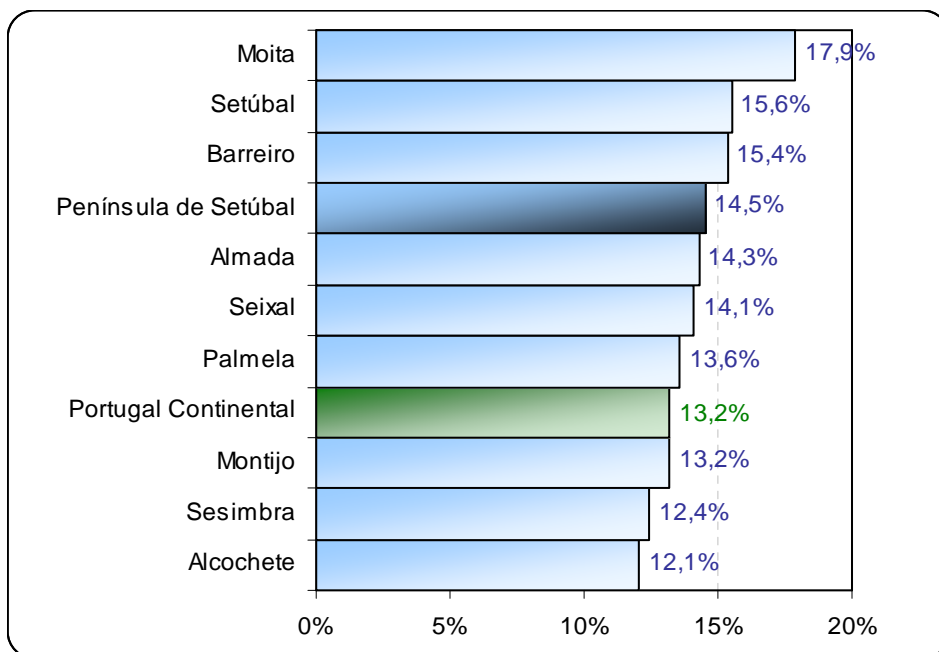
Fonte: INE, Indicadores Demográficos, 2010 (Dados atualizados em 2011-06-07).

Taxa de Atividade



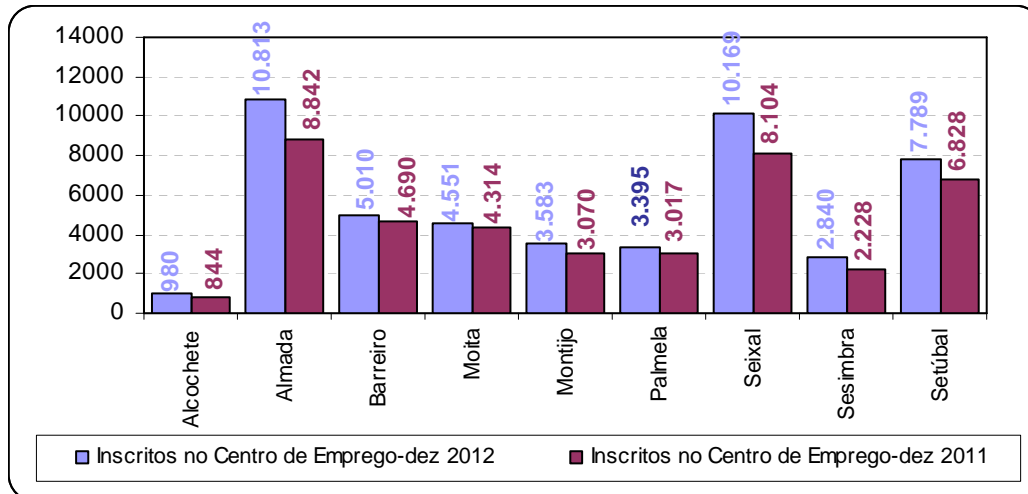
Fonte: INE, Recenseamento da População e Habitação, 2011 (Dados atualizados em 20-11-2012).

Taxa de Desemprego



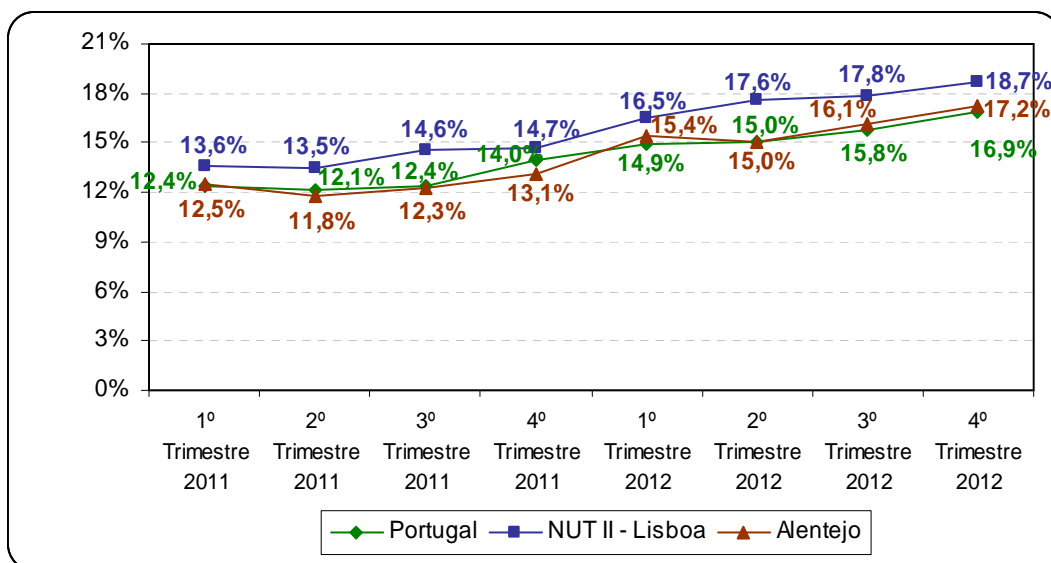
Fonte: INE, Recenseamento da População e Habitação, 2011 (Dados atualizados em 20-11-2012).

Evolução Inscritos no Centro de Emprego 2011/2012



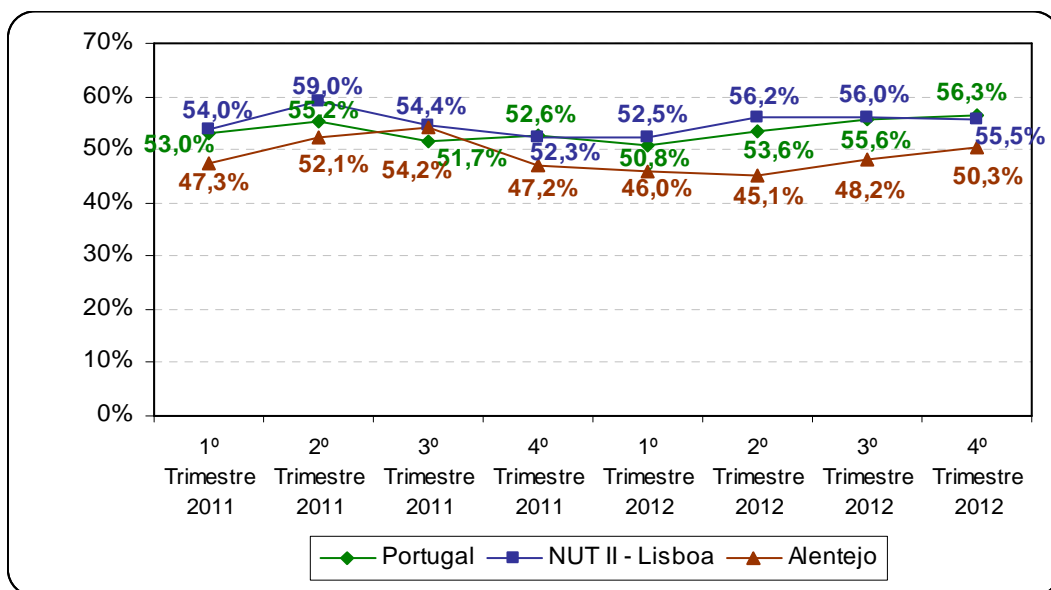
Fonte: IEFP, Relatório Mensal, dezembro de 2011 e dezembro de 2012.

Evolução da Taxa de Desemprego 2011/2012



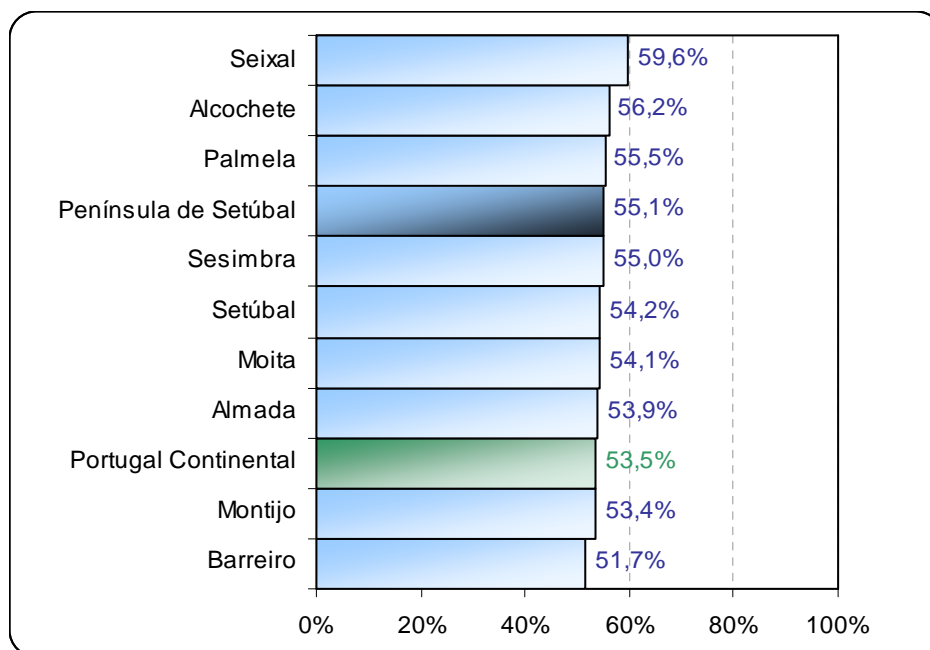
Fonte: INE, Estatísticas do Emprego, 1º, 2º, 3º e 4º Trimestre 2011 e 1º, 2º, 3º e 4º Trimestre 2012.

Proporção de Desempregados de Longa Duração face ao total de desempregados



Fonte: INE, Estatísticas do Emprego, 1º, 2º, 3º e 4º Trimestre 2011 e 1º, 2º, 3º e 4º Trimestre 2012. Dados tratados pelo ISS, IP – Centro Distrital de Setúbal – UAD - NAGPGI.

Taxa de Emprego



Fonte: INE, Recenseamento da População e Habitação, 2001 (Dados atualizados em 2007-06-04).

Conceitos

	Definição	Fórmula
% DA POPULAÇÃO RESIDENTE EMPREGADA POR SETOR DE ATIVIDADE ECONÓMICA	<p>Empregado - Indivíduo com idade mínima de 15 anos que, no período de referência, se encontrava numa das seguintes situações: a) tinha efetuado trabalho de pelo menos uma hora, mediante pagamento de uma remuneração ou com vista a um benefício ou ganho familiar em dinheiro ou em géneros; b) tinha um emprego, não estava ao serviço, mas tinha uma ligação formal com o seu emprego; c) tinha uma empresa, mas não estava temporariamente ao trabalho por uma razão específica; d) estava em situação de pré-reforma, mas encontrava-se a trabalhar no período de referência.</p> <p>Setores de Atividade - Primário (agricultura, pesca, pecuária), Secundário (indústrias, setores de energia, obras públicas e construção civil), Terciário (não elabora produtos, proporciona serviços, como o comércio, educação, transportes, saúde, finanças...)</p>	$(\text{População empregada por Setor económico} / \text{Total da População empregada}) * 100$
POPULAÇÃO ATIVA	Conjunto de indivíduos com idade mínima de 15 anos que, no período de referência, constituíam a mão de obra disponível para a produção de bens e serviços que entram no circuito económico (empregados e desempregados).	
ÍNDICE DE RENOVAÇÃO DA POPULAÇÃO EM IDADE ATIVA	Relação entre a população que potencialmente está a entrar e a que está a sair do mercado de trabalho, definida habitualmente como o quociente entre o número de pessoas com idades compreendidas entre os 20 e os 29 anos e o número de pessoas com idades compreendidas entre os 55 e os 64 anos (expressa habitualmente por 100 (10^2) pessoas com 55-64 anos).	$IRPA = [(P(20,29) / P(55,64))] * 100$
TAXA DE ATIVIDADE	Taxa que permite definir o peso da população ativa sobre o total da população.	$TA = (\text{População ativa} / \text{População residente}) * 100$
TAXA DE DESEMPREGO	Taxa que permite definir o peso da população desempregada sobre o total da população ativa.	$TD = (\text{População desempregada (sentido lato)} / \text{População ativa}) * 100$
PROPORÇÃO DE DESEMPREGADOS DE LONGA DURAÇÃO FACE AO TOTAL DE DESEMPREGADOS	Taxa que permite definir o peso da população desempregada à procura de emprego há 12 ou mais meses sobre o total da população desempregada.	$PDL D (\%) = (\text{População desempregada há 12 ou mais meses} / \text{População desempregada}) * 100$
TAXA DE EMPREGO	Taxa que permite definir a relação entre a população empregada e a população em idade ativa (população com 15 e mais anos de idade).	$TE = (\text{População empregada} / \text{População residente com 15 e mais anos}) * 100$